



B Wellnesshotel

Bayerwald-Residenz

Wandern | Wellness | Wohlfühlen

*» Leicht zu leben ohne Leichtsinn, heiter zu sein ohne Ausgelassenheit,
Mut zu haben ohne Übermut, das ist die Kunst des Lebens.«*

Theodor Fontaine



Ihr „Residenz-Team“

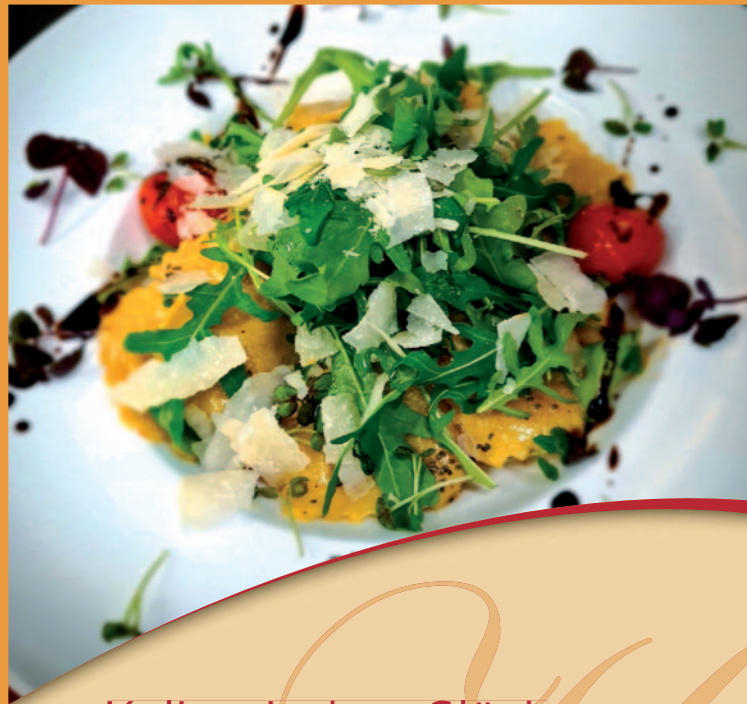
Herzlich willkommen in der Bayerwald Residenz

Genießen Sie Ihren Urlaub im Bayerischen Wald inmitten herrlicher Landschaften. Gönnen Sie sich ein paar Tage voller Entspannung und Ruhe - Sie werden begeistert sein von der Harmonie der Farben, unserem Spa- und Wellness-Bereich, der Freundlichkeit unseres Personals, dem zuvor-kommenden Service und der Ausstrahlung unseres Hauses!

Unendlich viele Freizeitmöglichkeiten, eine wunderbare Landschaft, Neukirchen ein Dorf mit ländlichem Charakter wird auch Sie verzaubern und Sie werden sagen: „Wir kommen wieder“.

Freuen Sie sich auf Tage der Ruhe und Entspannung und nehmen Sie sich bewusst Zeit für die wesentlichen Dinge. Wir freuen uns darauf, Sie dabei voll und ganz unterstützen zu dürfen.

Ihre Familie Lerndorfer
mit dem gesamten Residenz-Team



Kulinarisches Glück

Im stimmungsvollen Restaurant können Sie nach Herzenslust Schlemmen. Erleben Sie internationale Köstlichkeiten und hausgemachte, bayerische Spezialitäten im harmonisch abgestimmten Ambiente unseres Restaurants.

Schon am Frühstückstisch wird Ihr Aufenthalt zu einem wahren Vergnügen. In dem reichhaltigen und vielseitigen Frühstücksbuffet finden die „Feinschmecker“ alles, was sie sich für einen gesunden und vitaminreichen Start in den Tag wünschen.





Gemütliches Wohnen mit Stil

Entdecken Sie die Ruhe und Entspannung in der 4-Sterne-Atmosphäre unseres Hotels.

Das ländliche Ambiente unseres Hauses spiegelt sich in den 22 geschmackvoll eingerichteten Gästezimmern wider. Erleben Sie die Großzügigkeit, die harmonisch aufeinander abgestimmte Einrichtung, die mediterrane Farbgestaltung und das romantische Flair.

Dabei haben wir an alles gedacht - stilvolle und mit edelsten Materialien möblierte Gästezimmer mit exklusiven Wohlfühl-Bädern in mediterranem Design, alle mit SAT-TV & HD Flachbildschirm, Safe, Minibar, Telefon, Radio, WLAN und DSL ausgestattet.

Neben Ihren privaten Räumen steht Ihnen auch unsere Wohlfühloase mit allen Annehmlichkeiten zur Verfügung.



Unsere Zimmer & Suiten

Alle Zimmer beinhalten neben der komfortablen Ausstattung auch die nachfolgend aufgeführten Inklusivleistungen.

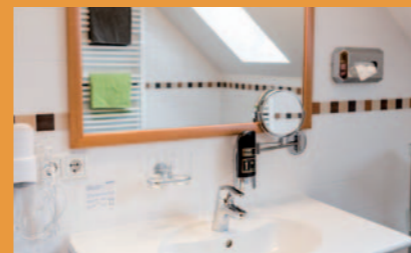
- Durchwahl-Telefon, Radio, SAT-TV & HD Flachbildschirm, kostenlosem WLAN, Minibar, Safe, Haarfön, Kosmetikspiegel, Shampoo- und Seifenspender, Dusche, separates WC, Balkon, Wohncke, Schreibtisch, Bademantel, Saunatuch, Froteeschuhe.
- vitaminreiches Frühstücksbuffet
- Zutritt zum Wellnessbereich von 10.00 - 21.00 Uhr mit Benutzung der finnischen Sauna, Sanarium mit Farblichttherapie, Ruheraum, Infrarotkabine, Fitnessbereich.
- kostenloser Shuttleservice von Bhf. Bogen.



EINZELZIMMER
KOMFORT
22 m²



DOPPELZIMMER
KOMFORT
26 m²



**DOPPELZIMMER
SUPERIOR**
2 - 3 Personen,
davon 2 Zimmer mit
behindertengerechter
Ausstattung.

Doppelzimmer Superior mit Balkon

Davon 2 Zimmer mit behindertengerechter Ausstattung und internem Hauslift.

Größe: ca. 39 m², Zimmer mit Doppelbett und Balkon mit fantastischen Blick, Bad mit Dusche und WC, gemütliche Sitzzecke mit Schreibtisch, Ausziehcouch, SAT-TV & HD Flachbildschirm, kostenlosem WLAN, Telefon, Minibar, Bayerwald Residenz Saunatasche.

*» Wo das Glück beginnt
und man die Zeit vergisst ... «*

FAMILIENSUITE SUITE

2 - 4 Personen



Familien suite mit Balkon

Ausgelegt für 2 - 4 Personen

Größe: ca. 80 m², 2 Schlafzimmer, davon 1 Zimmer mit getrennten Betten, Balkon, Bad mit Dusche und separatem WC, gemütliche Sitzecke mit Schreibtisch, SAT-TV & HD Flachbildschirm, WLAN, Telefon, Minibar, Bayerwald Residenz Saunakorb.



Hier erfüllen sich Träume

Freuen Sie sich auf Augenblicke der Erholung und Entspannung.

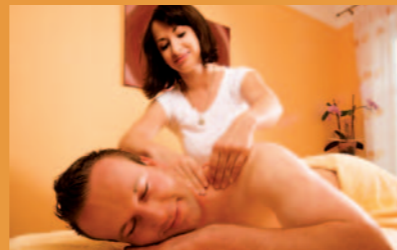
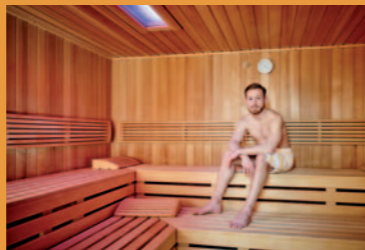
Träumen Sie nicht nur von schönen Stunden, erleben Sie sie in unserer exklusiven Wellnesslandschaft! Gönnen Sie Körper und Seele eine kleine Auszeit vom Alltag, begleitet von beruhigenden Klängen und wohlriechenden Düften, genießen Sie Momente voller Entspannung und Wohlbefinden.

Wellness, Massagen, Beauty und vieles mehr... unser Wellnessangebot garantiert pures Wohlbefinden. Biosauna, Finnische Sauna, iLife, Hamam, Türkisches Rasulbad, Softpackliege, Therme-Whirlwanne, Infrarotkabine, Fitnessraum, Beauty-Anwendungen, Massagen, Ruheraum, ...

In unserer Beauty- und Kosmetikoase im Hause treffen Sie stets einen kompetenten Ansprechpartner, der sich ganz persönlich um Ihr Wohlbefinden kümmert.



*» Lass den Alltag einfach hinter Dir
und genieße - denn Du hast Urlaub «*



Sehenswürdigkeiten und Ausflugsziele in der näheren Umgebung:

- FamilienFreizeit EDELWIES in Neukirchen
- Rodelbahn St. Englmar
- Waldwipfelweg in Maibrunn
- Baumwipfelpfad in Neuschönau
- Bayerwald Xperium in St. Englmar
- Joska Kristall „Glasparadies“ in Bodenmais
- WEINFURTNER, das Glasdorf
- Brennerei Liebl in Bad Kötzing
- Gut Aiderbichl in Deggendorf
- Westernstadt Pullman City, Eging a. See
- UNESCO-Welterbe Altstadt Regensburg
- Veste Ober- und Unterhaus in Passau
- Donau-Schiffahrten ab Straubing, Deggendorf oder Passau
- und, und, und, ...



Dreiflüssestadt, Passau



Westernstadt Pullman City, Eging am See



Baumwipfelweg, Neuschönau



Windberger Pfarr- und Klosterkirche



D'RODELBAHN
ST. ENGLMAR



Bayerw. Xperium,
St. Englmar



Stadtansicht, Straubing



Kletterwald, St. Englmar.



JOSKA, Bodenmais



Nationalpark, Bayerischer Wald



Wandern im Bayerischer Wald



Weinfurter, das Glasdorf

Freizeit und Unterhaltung

Ob Wandern, Nordic Walking, Radfahren auf herrlichen Radwegen, Mountainbiketouren, kulturelle Sehenswürdigkeiten - in und um Neukirchen herum gibt es alles, was Ihren Urlaub zum Erlebnis macht.

Im Bayerischen Wald finden Sie zahlreiche Möglichkeiten zur Freizeitgestaltung. Die wunderschöne Natur gibt Ihnen ein einzigartiges Gefühl der Freiheit und der Unbeschwertheit und lässt all Ihre Sorgen in Vergessenheit geraten. Die sanfte, hügelige Landschaft mit den grünen, saftigen Wiesen und den dichten Wäldern garantiert ein Naturerlebnis der besonderen Art. Lassen Sie sich auch im Winter von der glitzernden Winterlandschaft verzaubern. Durchatmen in kalter, klarer Winterluft - der Bayerische Wald entfaltet auch im Winter seinen ganz besonderen Charme.



Waldwipfelweg, Maibrunn, St. Englmar



Mountainbiken im Bayerischer Wald



Weinfurter, das Glasdorf

Freizeitpark Edelwies

Immer die erste Wahl für Sie und Ihre Familie!

Erleben Sie unvergessliche Abenteuer mit Ihrer ganzen Familie. Viele Attraktionen für Jung und Alt warten darauf, von Ihnen entdeckt zu werden, atemberaubende Fahrgeschäfte und außergewöhnliche Spiel- und Kletteranlagen sorgen dafür, dass Ihr Ausflug in diesem Familienidyll, zu einem unvergesslichen Erlebnis wird. Bei einer rasanten Fahrt mit dem „Höllencoaster“ für die Großen oder eine gemütliche Traktorfahrt für die Kleinen, viele phantasieanregende Spielgeräte warten darauf entdeckt zu werden - auf geht's zur Familienfreizeit.

Ganz nach dem Motto:
Freizeit gemeinsam erleben



FamilienFreizeit EDELWIES
www.edelwies.com

Fitnessraum im Hotel

Der Treffpunkt für Sportbegeisterte.

Unser modern ausgestatteter Fitnessraum ist durchgehend von 6.00 - 22.00 Uhr für Sie geöffnet.



ALLES WISSENSWERTE AUF EINEN BLICK

PREISE

Unsere Preise sind Bruttopreise pro Person/Tag. Sie enthalten die gesetzliche MwSt. von derzeit 7/19%. Bei einer eventuellen MwSt.-Erhöhung behalten wir uns die entsprechende Preisänderung vor. Die kommunale Kurtaxe ist im Zimmerpreis nicht enthalten und wird separat berechnet. Diese beträgt z. Zt. für alle Gäste ab 10 Jahren 0,80 €/Nacht. Gäste mit Behindertenausweis (ab 90%) sind von der Abgabe befreit.

KLEINE GÄSTE - KLEINE PREISE

Kinderpreise inkl. Frühstücksbuffet oder wahlweise Halbpension im Doppelzimmer der Eltern.

- 0 - 2 Jahre: frei (Kinderbettchen zus. einmalig 15,- €)
- 3 - 7 Jahre: 25,- € + HP 12,- € (ges. 37,- €)
- 8 - 11 Jahre: 35,- € + HP 15,- € (ges. 50,- €)
- 12 - 16 Jahre: 45,- € + HP 20,- € (ges. 65,- €)

AN- UND ABREISE

Am Anreisetag stehen Ihnen die Zimmer ab 14.00 Uhr zur Verfügung, nach Verfügbarkeit und Absprache auch früher. Wir bitten Sie, die Zimmer bis 11.00 Uhr frei zu geben. Bei Anreise nach 18.00 Uhr bitten wir um telefonische Nachricht.

ABHOLUNG

Von/zum Bahnhof Bogen kostenfreie Abholung! (Bhf. Straubing oder Plattling pro Fahrt 15,- €)

INTERNET

Neu: WLAN kostenfrei in allen Räumen. Internetterminal kostenfrei an der Rezeption.

WELLNESSBEREICH

Öffnungszeiten: täglich von 10.00 - 21.00 Uhr

STORNIERUNG / REISERÜCKTRITT

... ist für Sie und auch für uns unangenehm! Wir versuchen, Ihnen hier entgegen zu kommen. Trotzdem empfehlen wir Ihnen, eine Reiserücktrittsversicherung abzuschließen, da wir bei kurzfristiger Absage Ihres Aufenthaltes sowie einer vorzeitigen Abreise die Kosten zu 80% berechnen müssen. <https://www.hmr.de/reiseversicherungen/ruecktrittsversicherungen/ruecktrittsversicherung-plus-urlaubsgarantie>

Für Buchungen über Weihnachten & Silvester weisen wir darauf hin, dass wir bei Stornierungen ab vier Wochen vor Anreise 80% des Reisepreises berechnen. Eine Reiserücktrittsversicherung ist hier in jedem Fall zu empfehlen.

RAUCHFREIHEIT

Das ganze Haus, inkl. der Gästezimmer ist Nichtraucherbereich, außer auf den Balkonen, im Freisitz oder vor dem Foyer. Wir bitten Sie um strikte Einhaltung dieser Regelung.

ZAHLUNGSART

Sie können Ihre gesamte Zimmerrechnung in bar oder mit EC-Karte begleichen.

TERMINE

Wir empfehlen Ihnen, die angebotenen Pakete und Einzelanwendungen oder Trainerstunden bereits bei Ihrer Zimmerreservierung zu buchen. Gerne organisiert unsere Hotelrezeption die Termine für Sie, damit Sie diesbezüglich einen stressfreien Aufenthalt bei uns verbringen können.

FITNESSBEREICH MIT TV

Durchgehend kostenloser Zugang 6.00 - 22.00 Uhr

PARKPLÄTZE

Sind direkt vor dem Haus vorhanden. E-Ladestationen für PKW sind im Haus vorhanden.

E-BIKE

Hauseigene E-Bike's: Verleih pro Person/Tag 25,- € Buchung nach Verfügbarkeit.

HUNDE

Bis 60 cm Körperhöhe können nach vorheriger Absprache mitgenommen werden. Sie haben keinen Zutritt ins Restaurant und in den Wellnessbereich. Wir berechnen pro Tag ohne Futter 15,- €.

KISSENBAR

Jede Etage verfügt mittig im Flur über eine „Kissenbar“, hier können Sie je nach Bedarf Ihr Wunschkissen in allen möglichen Größen und Variationen auswählen und selbst entnehmen.

ANFAHRT



Bilder: © Wellnesshotel Bayerwald-Residenz - ccvision.de Änderungen vorbehalten, Stand: 01/2024

B Wellnesshotel Bayerwald-Residenz



Bayerwald-Residenz
Bayerwaldstraße 2 a | 94362 Neukirchen
Tel.: + 49 (0) 9961 94294 - 0 | Fax: + 49 (0) 9961 94294 - 294
info@hotel-bayerwaldresidenz.de

www.hotel-bayerwaldresidenz.de

