



Wellness-Hotel
Bayerwald-Residenz

B ****
Wellnesshotel
Bayerwald-Residenz

Wandern | Wellness | Wohlfühlen

Preisliste ab 2024

Unsere Angebote

NEU: GRANDER WASSER AB SOFORT VERFÜGBAR
Kennen Sie die Vorteile des „belebten Wassers“? Spüren und erleben Sie dieses Lebenselixier! Wir investieren weil uns **IHR** Wohlbefinden und Ihre Gesundheit am Herzen liegen.

ALLE UNSERE ANGEBOTE BEINHALTEN:

- 1 x Willkommensgetränk beim Check-In
- kostenfreies Internetterminal
- kostenfreier W-LAN Zugang in allen Zimmern
- Fitnessraum mit TV durchgehend nutzbar
- „Wellnesskorb“ mit: kuscheligem Bademantel, Saunatuch leihweise, Frotteeschuhe
- freie Nutzung des Wellnessbereiches inklusiv Infrarotkabine, finnischer Sauna, Biosauna mit Farblichttherapie, frisches Obst, Trinkwasser, Tee im Winter
- **aktivCARD**
Viele kostenfreie Attraktionen unserer Umgebung inklusive

aktivCARD Bayerischer Wald

Die aktivCARD Bayerischer Wald ist die All-Inklusive Gästekarte mit der Sie kostenfreien Zugang zu über 130 Leistungen haben. Zu den kostenfreien Leistungen zählen: Frei- und Hallenbäder, Skilifte und Skiverleihe, Museen, Freizeit- und Kultureinrichtungen und vieles mehr. Stellen Sie Ihre Urlaubsaktivitäten ganz nach Ihren Wünschen zusammen.



www.aktivcard-bayerischer-wald.de



1
NACHT

TAGESWELLNESS

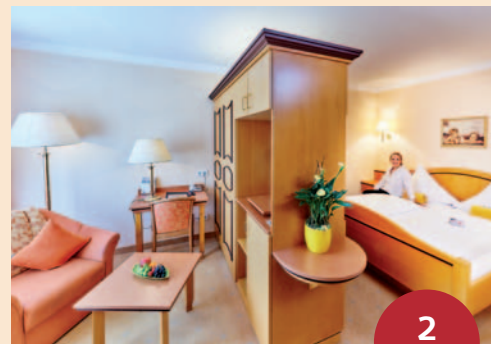
CHECK IN: 9.00 UHR
CHECK OUT: 18.00 UHR

Inklusive folgender Leistungen pro Person:

- Reichhaltiges Vital-Frühstücksbuffet
- „Kleine Stärkung“ zwischendurch oder alternativ Kaffee und Kuchen
- 1 Wellness tasche mit Bademantel (leihweise)
- 1 x 15 Min. sanftes Bräunen auf unserer Klafs-Sonnenwiese
- 1 x 15 Min. Massage auf der Medi-Stream-Liege

Abendessen auf
Anfrage zubuchbar

49,- €



2
NÄCHTE

SPAR-TAGE

2 ÜBERNACHTUNGEN

Inklusive folgender Leistungen pro Person:

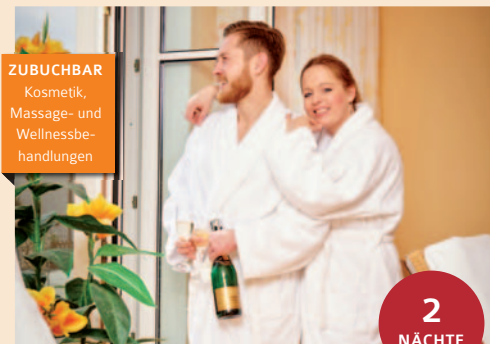
- Inkl. 1 Glas „Hugo zur Begrüßung“
- Täglich umfangreiches Vital-Frühstücksbuffet
- 2 x 4-Gang Wahlmenü am Abend mit vitaminreichem Salatbuffet
- 1 x freier Eintritt zum Waldwipfelweg in Maibrunn
- aktivCARD inklusiv



Buchbar täglich zum absoluten
Sonderpreis pro Person im DZ

199,- €

INKL. SERVICE-PAKET



ZUBUCHBAR
Kosmetik,
Massage- und
Wellnessbe-
handlungen

2
NÄCHTE

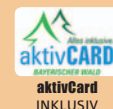
KENNENLERN-WOCHENENDE

2 ÜBERNACHTUNGEN

Inklusive folgender Leistungen pro Person:

- Täglich umfangreiches Vital-Frühstücksbuffet
- 2 x 4-Gang Wahlmenü am Abend mit vitaminreichem Salatbuffet
- 1 x 25 Min. Ganzkörpermassage auf der Medi-Stream-Liege
- aktivCARD inklusiv

Täglich buchbar



Buchbar täglich zum absoluten
Sonderpreis pro Person im DZ

209,- €

INKL. SERVICE-PAKET



3
NÄCHTE

LEBENSLUST

3 ÜBERNACHTUNGEN

Inklusive folgender Leistungen pro Person:

- Täglich umfangreiches Vital-Frühstücksbuffet
- 3 x 4-Gang Wahlmenü am Abend, auch vegetarische Kost
- 1 x 25 Min. Massage auf der Medi-Stream-Liege
- 1 x Basische Salz-Öl Massage nach P. Jentschura
- aktivCARD inklusiv



Buchbar täglich zum absoluten
Sonderpreis pro Person im DZ

364,- €

INKL. SERVICE-PAKET



4
NÄCHTE

ZEIT FÜR MICH

4 ÜBERNACHTUNGEN

Inklusive folgender Leistungen pro Person:

- Täglich umfangreiches Vital-Frühstücksbuffet
- 4 x 4-Gang Wahlmenü am Abend
- 1 x Kaffee & Kuchen nach Wahl am Nachmittag
- 1 x himmlisches Whirlvergnügen mit Aromaessenzen und Glas Prosecco
- 1 x entspannende Aroma-Rückenmassage
- aktivCARD inklusiv



Buchbar täglich zum absoluten
Sonderpreis pro Person im DZ

469,- €

INKL. SERVICE-PAKET



5
NÄCHTE

RESIDENZ SPEZIAL

Sommertraum Waldwipfelweg & E-Bike testen

6 TAGE – 5 NÄCHTE IM DZ KOMFORT

Inklusive folgender Leistungen pro Person:

- 1 x Aldersbacher Weißbier zur Begrüßung
- Täglich umfangreiches Vital-Frühstücksbuffet
- 5 x 4-Gang Wahl-Menü am Abend mit vitaminreichem Salatbuffet
- 1 x „Herztröpfer!“ zum Abendessen
- 1 x 1 Tag E-Bike mit Einweisung, Fahrradhelm, Radkarte oder alternativ ein süßer Korb auf's Zimmer
- 1 x Kaffee und hausgemachte Kuchen
- Saunatasche leihweise mit Bademantel, Saunatuch, Frotteeschuhe
- Freie Nutzung des Wellness- und Fitnessbereiches
- 1 x Ganzkörper Hydro-Jet Massage 25 Min.
- Parkplätze direkt am Haus
- activCARD inklusiv

Buchbar zum absoluten Sonderpreis pro Person im DZ

514,- €

Zimmerupgrade gegen Aufpreis möglich

Anreise
Sonntag

INKL. SERVICE-PAKET



3-7
NÄCHTE

WOHLFÜHLTAGE

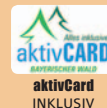
3, 4, 5, 6, 7 ÜBERNACHTUNGEN

Inklusive folgender Leistungen pro Person:

- Täglich umfangreiches Vital-Frühstücksbuffet
- 3, 4, 5, 6, 7 x 4-Gang Wahlmenü am Abend
- 1 x Kaffee und hausgemachte Kuchen nach Wahl am Nachmittag
- 1 x Massage auf der Medi-Stream-Liege 25 Min.
- 1 x freier Eintritt zum Waldwipfelweg
- activCARD inklusiv

Buchbar täglich zum absoluten Sonderpreis pro Person im DZ

	DZ	EZ
3 WOHLFÜHLTAGE	310,- €	355,- €
4 WOHLFÜHLTAGE	405,- €	465,- €
5 WOHLFÜHLTAGE	500,- €	575,- €
6 WOHLFÜHLTAGE	575,- €	665,- €
7 WOHLFÜHLTAGE	640,- €	745,- €



INKL. SERVICE-PAKET



7
NÄCHTE

WWW: WELLNESS – WANDER – WOCHE

7 ÜBERNACHTUNGEN

Inklusive folgender Leistungen pro Person:

- Zur Begrüßung ein Getränk nach Wahl
- Täglich umfangreiches Vital-Frühstücksbuffet
- 7 x 4-Gang Wahlmenü am Abend mit vitaminreichem Salatbuffet
- Täglich Kaffee und hausgemachte Kuchen
- 1 x 25 Min. Massage auf der Medi-Stream-Liege
- activCARD inklusiv

Anreise
Sonntag oder Freitag



Buchbar zum absoluten Sonderpreis pro Person im DZ

664,- €

INKL. SERVICE-PAKET



7
NÄCHTE

DAS HIGHLIGHT – HERZKLOPFEN-WOCHE

7 ÜBERNACHTUNGEN IM WOHLFÜHLZIMMER

Inklusive folgender Leistungen pro Person:

- Zur Begrüßung ein Getränk nach Wahl
- Täglich umfangreiches Vital-Frühstücksbuffet
- Herrliches Schlafgefühl auf unseren neuen Luxusmatratzen
- 7 x 4-Gang Wahlmenü am Abend
- 1 x „Herztröpfer!“ 2 cl
- Freie Nutzung des Wellness- und Fitnessbereiches
- Leihweise Saunatasche mit Bademantel, Saunatuch, Frotteeschuhe
- 1 x Kaffee und hausgemachte Kuchen am Nachmittag
- 1 Tag E-Bike testen, alternativ Residenz-Kaffeehaferl mit süßer Füllung
- 1 x 25 Min. Ganzkörper Hydro-Jet Massage
- 10% auf alle Beauty- und Massageanwendungen (nur bei Vorbestellung)
- activCARD inklusiv

Bei **Anreise Sonntag** Sonderpreis ab **599,- €** p.P. im DZ Komfort

Alle übrigen Anreisetage: **664,- €**

INKL. SERVICE-PAKET





TOP ANGEBOT
GLÜCKSTAGE!

2
NÄCHTE

2 GLÜCKSTAGE

2 ÜBERNACHTUNGEN

Inklusive folgender Leistungen pro Person:

- Begrüßungsgetränk
- Täglich umfangreiches Vital-Frühstücksbuffet
- 2 x 4-Gang Wahlmenü am Abend
- Freie Benutzung der Wellnesslandschaft
- 1 x Rückenmassage pro Person (ca. 25 Min.)
- 1 x freier Eintritt zum Waldwipfelweg
- activCARD inklusiv



Buchbar täglich zum absoluten
Sonderpreis pro Person im DZ

229,- €

INKL.
SERVICE-
PAKET



TOP ANGEBOT
GLÜCKSTAGE!

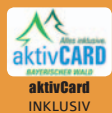
5
NÄCHTE

5 GLÜCKSTAGE

5 ÜBERNACHTUNGEN

Inklusive folgender Leistungen pro Person:

- Begrüßungsgetränk
- Täglich umfangreiches Vital-Frühstücksbuffet
- 5 x 4-Gang Wahlmenü am Abend
- Freie Benutzung der Wellnesslandschaft
- 1 x entspannende Wohlfühlmassage (ca. 25 Min.)
- 1 x freier Eintritt zum Waldwipfelweg
- activCARD inklusiv



Buchbar täglich zum absoluten
Sonderpreis pro Person im DZ

524,- €

INKL.
SERVICE-
PAKET



TOP ANGEBOT
GLÜCKSTAGE!

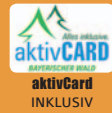
7
NÄCHTE

7 GLÜCKSTAGE

7 ÜBERNACHTUNGEN

Inklusive folgender Leistungen pro Person:

- Begrüßungsgetränk
- Täglich umfangreiches Vital-Frühstücksbuffet
- 7 x 4-Gang Wahlmenü am Abend
- Freie Benutzung der Wellnesslandschaft
- 1 x Teilkörpermassage oder Cleopatrpackung p. P. (25 Min.)
- 1 x freier Eintritt zum Waldwipfelweg
- activCARD inklusiv



Buchbar täglich zum absoluten
Sonderpreis pro Person im DZ

664,- €

INKL.
SERVICE-
PAKET



4
NÄCHTE

WEIHNACHTSMÄRCHEN

4 ÜBERNACHTUNGEN

Heilig Abend - nachmittags Bescherung mit dem Weihnachtsmann bei Glühwein und Plätzchen in familiärer Runde. Gemeinsames Abendessen um 19.00 Uhr mit Spezialitäten aus unserer Küche gg. 21.30 Uhr Besuch der Christmette - (freiwillig).

Inklusive folgender Leistungen pro Person:

- Täglich umfangreiches Vital-Frühstücksbuffet
- 4 x 4-Gang Wahlmenü am Abend
- Leihweise Bademantel, Saunatücher und Frotteschuhe
- Freie Benutzung der Wellnesslandschaft
- 1 x Massage auf der Medi-Stream-Liege 25 Min.
- 1 x freier Eintritt zum Waldwipfelweg

Preis pro Person im DZ

ab 459,- €

INKL.
SERVICE-
PAKET
SIEHE INFO
VORNE



5
NÄCHTE

SILVESTERZAUBER

5 ÜBERNACHTUNGEN

Silvesterabend ab 19.00 Uhr - Gala-Bufferet mit Stehempfang und Live-Tanzmusik, Mitternachts-Schwedenfeuer - anschließend „Neujahrssuppe“ Neujahrstag - Langschläferfrühstück von 8.30 - 11.00 Uhr Mittags

Inklusive folgender Leistungen pro Person:

- Täglich umfangreiches Vital-Frühstücksbuffet
- 5 x 4-Gang Wahlmenü am Abend
- 1 x Nacht-Fackelwanderung
- 1 x Massage auf der Medi-Stream-Liege 25 Min.
- u.a. 1 x freier Eintritt zum Waldwipfelweg mit Weihnachtsmarkt

Preis pro Person im DZ

ab 649,- €

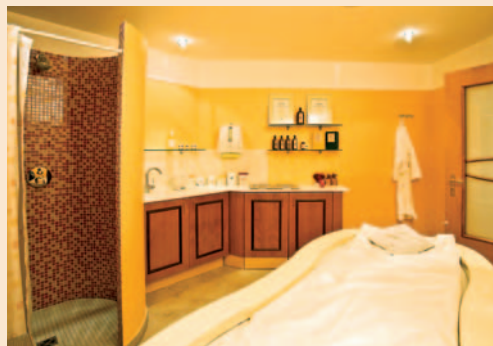
INKL.
SERVICE-
PAKET
SIEHE INFO
VORNE



Spezialangebote zur Entspannung

- Beautytermine können bis 24 Stunden zuvor kostenfrei abgesagt werden, bei kurzfristigen Stornierungen müssen wir leider 70% in Rechnung stellen.
- Wir empfehlen Ihnen, Ihre Behandlungswünsche bereits vor Anreise telefonisch oder per E-Mail zu reservieren damit wir zeitlich optimal für Sie planen können.
- Anwendungen sind täglich, außer Sonntag, möglich.
- Informieren Sie uns bitte bereits vor Buchung über Erkrankungen wie Bandscheibenvorfälle, Schwangerschaft, blutverdünnende Medikamente, Diabetes oder Allergien.
- Bitte kommen Sie zu Ihren Anwendungen im Bademantel, ohne Schmuck, ohne Handy und ein paar Minuten vorher.

Beachten Sie bitte, dass Terminstornierungen nur bis 24 Stunden vorher kostenfrei sind.



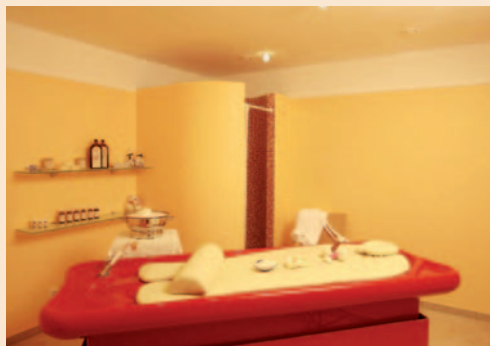
SOFTPACKLIEGE

Eine freischwebende Lagerung im perfekt temperierten Wasserbett ermöglicht ein höchstes Maß an Entspannung. Durch die Verwendung reiner, naturbelassener Medien ohne Verdünnung oder Konservierungsstoffe werden diese wesentlich effektiver vom Körper aufgenommen.

SOFTPACK

- Cleopatrapackung **46,- €**
- Ziegenbuttercremepackung **46,- €**
- Nachtkerzenölcremepackung **49,- €**
- Algenentschlackungspackung **49,- €**

Anwendungsdauer inkl. Auftragen der Packung



HAMAM-LIEGE

Hamam ... ein beheizter Nass-Massagetisch
Die Hamam-Massage hat sich aus den rituellen Reinigungen des Islams in den Dampfbädern entwickelt. Es handelt sich um eine Kombination aus körperlicher Reinigung und Massage. Ob Seifenschaummassage, Meersalzöl-Peeling oder Basische Salz Öl-Massage können Sie bei totaler Ruhe genießen und ganz einfach „abschalten“.

HAMAM-NASSMSSAGEN

- Meersalz-Öl-Peeling **49,- €**
- Seifenschaummassage **52,- €**
- Salz-Öl-Massage nach P. Jentschura „Meine Base“ **49,- €**



TÜRKISCHES RASULBAD

Im antiken Orient wurzelt die Kultur dieses Schönheitsbades. Mit jungen Klassikern kombiniert, wird aus dem überlieferten Pflgezeremoniell eine Art Ganzkörperpeeling mit Schlamm. Sie erhalten vier verschiedene Schlämme; diese unterscheiden sich in ihrer Körnung. Als erstes wird der vorbereitete Pflegeschlamm auf den ganzen Körper aufgetragen.

Der Rasulraum wird dann in mehreren Dampfschüben kräftig erwärmt. Unterdessen massieren Sie sich in Kreisbewegungen die verschiedenen Schlammarten auf den Körper ein.

Durch das zusätzliche Abreiben des Körpers mit Meersalz wird ein noch intensiveres Peeling erzielt. Nach ca. 25 Minuten kommt ein lauer



WOHLFÜHLBAD IN DER WHIRLWANNE-THERME

Im separaten Raum bei Kerzenlicht mit Duftessenzen nach Wahl. Dauer ca. 30 Min.

- 1 Person mit 1 Glas Prosecco **25,- €**
- 2 Personen mit je 1 Glas Prosecco **29,- €**



Gutschein

Schenken Sie Wohlbefinden mit einem Gutschein aus unserem Haus, egal ob Wertgutschein oder spezielle Pakete.



Gerne können Sie einen Gutschein auf unserer Homepage unter „Extras-Gutscheinshop“ selbst gestalten und ausdrucken oder per Post zusenden lassen. Die Rechnung erhalten Sie automatisch nach Bestellung.

Massage- anwendungen und Spezial- Behandlungen



WELLNESS-ENTSPANNUNGS GANZKÖRPERMASSAGE

Spannungszustände der Muskulatur werden gelöst, die Muskelregeneration beschleunigt, die Durchblutung gefördert, der Abbau von Schlacken begünstigt, wodurch eine tiefe Entspannung erreicht wird.

ca. 45 Min. **65,- €**

RÜCKENMASSAGE (Löst Verspannungen)

ca. 30 Min. **42,- €**

AROMA-RÜCKENMASSAGE

Mit Aromaöl nach Wahl **45,- €**

SPORTMASSAGE

ca. 30 Min. **42,- €**

- entspannende Rückenmassage, untere- und obere Beinmuskulatur

SCHOKOLADENMASSAGE

Eine wohltuene Massage mit warmer Schokolade verwöhnt alle Sinne und schenkt ein sofortiges Glücksgefühl. Eine seidig weiche und zarte Haut sowie ein glückliches Lächeln sind das Ergebnis der Schokoladenmassage.

ca. 60 Min. Ganzkörper **75,- €**

HOT STONE MASSAGE

Ganzkörper-Wellnessbehandlung mit heißen Steinen. In einer speziellen Zeremonie werden warme Steine auf die Energiezentren des Körpers gelegt. Durch die Massage wird ein hohes Maß an psychischer und physischer Entspannung erreicht und Verspannungen gelöst, der Stoffwechsel stimuliert, der Lymphfluss angeregt und die Energiezentren (Chakren) vitalisiert.

ca. 50 Min. **79,- €**

AROMAÖLMASSAGE

Bei der Aromamassage werden ätherische Öle sanft in die Haut einmassiert. Die ätherischen Öle wirken sowohl auf den Körper als auch auf die Psyche. Je nach Art der verwendeten Duftstoffe wirkt die Aromamassage entspannend oder anregend.

ca. 60 Min. / Ganzkörper **79,- €**
mit Aromaöl nach Wahl



LOMI LOMI NUI – DIE KÖNIGIN DER MASSAGEN

Auf Anfrage

Lomi Lomi Nui, auch Lomi Lomi genannt (traditionelle hawaiianische Massage), ist eine Massageform, die aus Hawaii, früher Sandwich Inseln stammt. Sie ähnelt in ihrer Ursprungsform eher therapeutischer Körperarbeit aus einer Massage und hat den Anspruch, nicht nur den Körper, sondern auch die Seele zu behandeln. In der Landessprache bedeutet Lomi so viel wie reiben, kneten oder drücken, die Verdoppelung verstärkt diese Bedeutung.

ca. 75 Min. **109,- €**



„HERBAL SIAM“ KRÄUTERSTEMPEL-MASSAGE ODER KRÄUTERSTEMPEL-RÜCKENMASSAGE

Auf Anfrage

Die Herbal Siam oder auch ostasiatische Kräuterstempelmassage ist eine Jahrhunderte alte thermische Behandlungsmethode. Es wird mit Kräuterstempeln oder Kräuterkissen gearbeitet, die in heißem Wasserdampf oder in Öl eingelegt sind.

ca. 30 Min. Rückenmassage **55,- €**
ca. 60 Min. Ganzkörpermassage **89,- €**



BREUSS-WIRBELSÄULEN-MASSAGE

Auf Anfrage

Es handelt sich um eine energetische Massage des Rückens entlang der Wirbelsäule unter besonderer Berücksichtigung der Meridiane mit Johanniskraut-Öl und abschließender Auflage einer Schicht Papier. Es soll zu einer Streckung der Wirbelsäule kommen, die den Bandscheiben mehr Raum verschaffe und sie zu einer Regeneration anregen. Außerdem wirkt das Johanniskraut-Öl beruhigend auf die Nerven. Diese Massage wird sanft, langsam und mit relativ wenig Druck ausgeführt. Die Breußmassage kann zusätzlich zur Anwendung der Dorn-Therapie oder bei empfindsamen Personen sowie bei Bandscheibenschäden alternativ zur Dorn-Methode eingesetzt werden.

ca. 30 Min. **49,- €**

Beauty- und Spezial-Anwendungen



FUSSPFLEGE

• Kosmetische Fußpflege KLASSISCH

Hornhautentfernung, Nagelhautpflege, wohltuende Massage mit Fuß-Pflegecreme, Nagelöl.

ca. 45 Min. **59,- €**

• Kosmetische Fußpflege EXCLUSIV

Fußbad, Hornhautentfernung, Nagelhautpflege, wohltuende Massage mit Fuß-Pflegecreme, Nagelöl, Lack.

ca. 60 Min. **75,- €**

• Wellness-Fußbehandlung

Entsp. Fußbad mit Peeling, Packung, Nagelhautpflege, Pflegecreme, Nagelöl, vitalisierende Fußmassage, Lack.

ca. 60 Min. **75,- €**

HAND- UND NAGELPFLEGE

• Maniküre KLASSISCH

Entspannendes Fingerbad, Nägel kürzen, in Form bringen, Nagelhautpflege, Nagelöl, wohltuende Handmassage mit Pflegecreme.

ca. 45 Min. **59,- €**

• Maniküre EXCLUSIV

Entspannendes Fingerbad, Nägel kürzen und in Form bringen, Nagelhautpflege, Pflegecreme, Nagelöl, Handpackung, Handmassage, Lack.

ca. 60 Min. **75,- €**

• Wellness-Handbehandlung

Handpeeling, entspannendes Fingerbad, Nagelhautpflege, Pflegecreme, Packung, Nagelöl, Handpackung, vitalisierende Handmassage, Lack.

ca. 60 Min. **75,- €**

PFLEGE

- Augenbrauenkorrektur **15,- €**
- Augenbrauen färben **19,- €**
- Wimpern färben **19,- €**
- Kombipaket Augenbrauen- und Wimpern färben separat **35,- €**
- Entspannende Gesichts- und Dekolleté Massage mit Wirkstoffampulle ca. 25 Min. **45,- €**

GESICHTSPFLEGE

• Gesichtspflege EXCLUSIV

Hautanalyse, Reinigung, Peeling, Bedampfen, auf Wunsch Tiefenreinigung, Augenbrauenkorrektur, entspannende Dekolleté- und Gesichtsmassage, Wirkstoffampulle, Maske je nach Hauttyp, Abschlußpflege.

ca. 90 Min. **109,- €**

• Gesichtspflege PREMIUM

Hautanalyse, Reinigung, Peeling, Bedampfen, auf Wunsch, Tiefenreinigung, Augenbrauenkorrektur, entspannende Dekolleté- und Gesichtsmassage, Maske je nach Hauttyp, Abschlußpflege.

ca. 75 Min. **89,- €**

• Gesichtspflege KLASSISCH

Hautanalyse, Reinigung, Peeling, Bedampfen, Maske je nach Hauttyp, Abschlußpflege.

ca. 60 Min. **79,- €**

• Men-Power Behandlung

Hautanalyse, Reinigung, Peeling, Bedampfen, Tiefenreinigung, vitalisierende Gesichtsmassage, Maske je nach Hauttyp, Abschlußpflege.

ca. 75 Min. **89,- €**

PFLEGETIPP

Rasierte Haut nimmt diese Pflegebehandlung intensiver auf!

MEDI STREAM MASSAGE

Sie haben ab sofort die Möglichkeit, täglich von 8 - 20 Uhr unsere neue Massageliege zu nutzen.

- Genießen Sie ein bis dahin noch nicht erlebtes Massagegefühl
- Entspannen Sie auf einer 33 Grad warmen Wasserstrahl-Massageliege und lassen Sie sich von zwei Wasserstrahlen massieren ohne nass zu werden.
- Die perfekte Entspannung für Zwischendurch

Genießen Sie diese Neuheit in entspannter Atmosphäre und reservieren gleich Ihren Termin einfach bei uns an der Rezeption!

Rückenmassage	15 Min.	10,- €
Ganzkörpermassage	25 Min.	15,- €

Unsere Zimmer & Suiten

EINZELZIMMER KOMFORT

22 qm, inkl. Frühstück

Pro Person/Nacht **90,- €**

DOPPELZIMMER KOMFORT

26 qm, inkl. Frühstück

Zwei Personen/Nacht **160,- €**

Pro Person/Nacht **80,- €**

DZ zur Einzelnutzung **105,- €**

DOPPELZIMMER SUPERIOR

2 - 3 Personen

Zwei Zimmer mit behindertengerechter Ausstattung

39 qm, inkl. Frühstück

Zwei Personen/Nacht **180,- €**

Pro Person/Nacht **90,- €**

DZ Superior zur Einzelnutzung **115,- €**

FAMILIENSUITE / SUITE

2 - 4 Personen ca. 80 qm, inkl. Frühstück

Pro Person/Nacht **95,- €**

Ab 3 Personen: **90,- € pro/Person**

Ab 4 Personen: **80,- € pro/Person**

Halbpension:

- Zubuchbar pro Person/Nacht 27,- € Aufpreis

Bei allen Arrangements:

- Einzelzimmer pro Person/Nacht 15,- €
- Doppelzimmer zur Einzelnutzung 25,- €
- Alle Zimmerpreise sind in EURO und pro Person/Tag

Alle Zimmer mit:

- Durchwahl-Telefon, Radio, Sat-TV, kostenlosem W-LAN, Minibar, Safe, Haarfön, Kosmetikspiegel, Shampoo- und Seifenspender, Dusche, separates WC, Balkon, Wohncke, Schreibtisch, Bademantel, Saunatuch Frotteschuhe.
- vitaminreiches Frühstücksbuffet
- Zutritt zum Wellnessbereich von 10.00 - 21.00 Uhr mit Benutzung der finnischen Sauna, Sanarium, mit Farblichttherapie, Ruheraum, Infrarotkabine und Fitnessbereich
- kostenloser Shuttleservice von Bhf. Bogen

Abholung/Bringung:

- Bhf. Straubing oder Plattling 15,- € pro Fahrt

E-Bike

- haus eigener E-Bike Verleih (Citybike/Mountainbike) 15,- € pro Bike/Tag (Buchung nach Verfügbarkeit mögl.)

E-Auto:

- Lademöglichkeit am Haus vorhanden (die Abrechnung erfolgt nach KW-Verbrauch)



SIE WOLLEN NICHT BEI UNS ÜBERNACHTEN UND TROTZDEM UNSEREN WELLNESSBEREICH GENIEßEN?

Tageseintrittspreis für die Wellnesslandschaft Täglich möglich, nach Voranmeldung geöffnet von 10.00 - 21.00 Uhr mit Fitnessraum.

5 Std. pro Person **15,- €**

8 Std. pro Person **22,- €**

RESIDENZ-OASE ZU ZWEIT

Whirlwanne zu zweit allein mit einem Glas Sekt in stimmungsvoller Atmosphäre. Je eine Anwendung auf der Softpackliege. Gemeinsames Rasulbad nach türkischem Ritual mit anschließender gegenseitiger Ölsalbung.

Preis: **189,- €** (keine Umbuchung im Inhalt möglich)

ALLES WISSENSWERTE AUF EINEN BLICK

PREISE

Unsere Preise sind Bruttopreise pro Person/Tag. Sie enthalten die gesetzliche MwSt. von derzeit 7/19 %. Bei einer eventuellen MwSt.-Erhöhung behalten wir uns die entsprechende Preisänderung vor. Die kommunale Kurtaxe ist im Zimmerpreis nicht enthalten und wird separat berechnet. Diese beträgt z. Zt. für alle Gäste ab 10 Jahren 0,80 € / Nacht. Gäste mit Behindertenausweis (ab 90 %) sind von der Abgabe befreit.

KLEINE GÄSTE - KLEINE PREISE

Kinderpreise inkl. Frühstücksbuffet oder wahlweise Halbpension im Doppelzimmer der Eltern.

0 - 2 Jahre: frei (Kinderbetten zus. einmalig 15,- €)

3 - 7 Jahre: 25,- € + HP 12,- € (ges. 37,- €)

8 - 11 Jahre: 35,- € + HP 15,- € (ges. 50,- €)

12 - 16 Jahre: 45,- € + HP 20,- € (ges. 65,- €)

AN- UND ABREISE

Am Anreisetag stehen Ihnen die Zimmer ab 14.00 Uhr zur Verfügung, nach Verfügbarkeit und Absprache auch früher. Wir bitten Sie, die Zimmer bis 11.00 Uhr frei zu geben. Bei Anreise nach 18.00 Uhr bitten wir um telefonische Nachricht.

ABHOLUNG

Von/zum Bahnhof Bogen kostenfreie Abholung! (Bhf. Straubing oder Plattling pro Fahrt 15,- €)

INTERNET

Neu: WLAN kostenfrei in allen Räumen. Internetterminal kostenfrei an der Rezeption.

WELLNESSBEREICH

Öffnungszeiten: täglich von 10.00 - 21.00 Uhr

STORNIERUNG / REISERÜCKTRITT

... ist für Sie und auch für uns unangenehm! Wir versuchen, Ihnen hier entgegen zu kommen. Trotzdem empfehlen wir Ihnen, eine Reiserücktrittsversicherung abzuschließen, da wir bei kurzfristiger Absage Ihres Aufenthaltes sowie einer vorzeitigen Abreise die Kosten zu 80 % berechnen müssen. <https://www.hmr.de/reiseversicherungen/ruecktrittsversicherungen/ruecktrittsversicherung-plus-urlaubsgarantie>

Für Buchungen über Weihnachten & Silvester weisen wir darauf hin, dass wir bei Stornierungen ab vier Wochen vor Anreise 80% des Reisepreises berechnen. Eine Reiserücktrittsversicherung ist hier in jedem Fall zu empfehlen.

RAUCHFREIHEIT

Das ganze Haus, inkl. der Gästezimmer ist Nichtraucherbereich, außer auf den Balkonen, im Freisitz oder vor dem Foyer. Wir bitten Sie um strikte Einhaltung dieser Regelung.

ZAHLUNGSART

Sie können Ihre gesamte Zimmerrechnung in bar oder mit EC-Karte begleichen.

TERMINE

Wir empfehlen Ihnen, die angebotenen Pakete und Einzelanwendungen oder Trainerstunden bereits bei Ihrer Zimmerreservierung zu buchen. Gerne organisiert unsere Hotelrezeption die Termine für Sie, damit Sie diesbezüglich einen stressfreien Aufenthalt bei uns verbringen können.

FITNESSBEREICH MIT TV

Durchgehend kostenloser Zugang 6.00 - 22.00 Uhr

PARKPLÄTZE

Sind direkt vor dem Haus vorhanden. E-Ladestationen für PKW sind im Haus vorhanden.

E-BIKE

Hauseigene E-Bike's: Verleih pro Person/Tag 25,- € Buchung nach Verfügbarkeit.

HUNDE

Bis 60 cm Körperhöhe können nach vorheriger Absprache mitgenommen werden. Sie haben keinen Zutritt ins Restaurant und in den Wellnessbereich. Wir berechnen pro Tag ohne Futter 15,- €.

KISSENBAR

Jede Etage verfügt mittig im Flur über eine „Kissenbar“, hier können Sie je nach Bedarf Ihr Wunschkissen in allen möglichen Größen und Variationen auswählen und selbst entnehmen.

ANFAHRT



Bilder: © Wellnesshotel Bayerwald-Residenz - ccvision.de
Mit Erscheinen dieser Preisliste verlieren alle vorherigen ihre Gültigkeit.
Änderungen vorbehalten, Stand: 01/2024

B Wellnesshotel Bayerwald-Residenz



Bayerwald-Residenz
Bayerwaldstraße 2 a | 94362 Neukirchen
Tel.: + 49 (0) 9961 94294 - 0 | Fax: + 49 (0) 9961 94294 - 294
info@hotel-bayerwaldresidenz.de



www.hotel-bayerwaldresidenz.de

